

thematic network
for experience
beekeepers



SET DE CĂRȚI PENTRU DEZVOLTAREA AROMELOR MIERII



Funded by
the European Union

ACEASTĂ COLECȚIE DE CĂRȚI ESTE RECOMANDATĂ PENTRU PROGRAMUL DE DEGUSTARE A MIERILOR MONOFLOREALE, „DEZLEGAREA AROMELOR MIERII” (HONEY TASTE WHEEL).

GHID DE TIPĂRIRE:

- dimensiunea cardului: 20 × 11 cm
- se recomandă tipărirea color
- față-verso – fiecărui nor de cuvinte îi corespunde o a doua pagină
- (numerotarea din colțul stânga sus ajută și la procesul de tipărire)
- pentru cea mai bună calitate și utilizare pe termen lung, se recomandă tipărirea pe hârtie de minimum 250 g

Distracție plăcută!



**Funded by
the European Union**

thematic network
for experience
beekeepers



1.



thematic network
for experience
beekeepers

Piersici albe
Brutărie Vanilie Mușețel
Proaspăt
Zahăr pudră Pomelo
Coajă de citrice
Ceară de albine
Aer răcoros de pădure
Caramel Sirop de trestie
Floare albă
Cutie de hârtie Prăfos
Mentă piperată

Drum ud după ploaie
Sirop din flori
Struguri Cremă de unt
Cimbru Mentă Proaspăt
Sărat Măr verde
Fân **Floare de soc**
Flori albe Zahăr ars
Bezele Zahăr pudră Iasomie
Lapte condensat Ciocolată albă
Caramel Citrice
Caise Nucă prăjită
Castravete Fructe confiate
Flori de pădure tropicală
Vanilie Piersică Ceai Stafide
Compot de mere



Funded by
the European Union

MIERE DE SÂLCÂM

CURAT, APROAPE TRANSPARENT,
GALBEN PAL

MIEREA DE SÂLCÂM ESTE EXTREM
DE POPULARĂ DATORITĂ
DULCEȚEI SALE DELICATE ȘI FINE,
PRECUM ȘI A AROMEI FLORALE.
DATORITĂ CONȚINUTULUI
RIDICAT DE FRUCTOZĂ, RĂMÂNE
LICHIDĂ PENTRU O PERIOADĂ
ÎNDELUNGATĂ, FIIND ASTFEL
VERSATIL UTILIZABILĂ ÎN
GASTRONOMIE.

AROMĂ: SCĂZUTĂ SAU FOARTE SCĂZUTĂ



TEXTURĂ
MĂTĂSOASĂ,
LICHIDĂ,
UȘOARĂ

GUST
PREDOMINANT
FOARTE
DULCE;
ACIDITATE
FOARTE
SCĂZUTĂ

2.



thematic network
for experience
beekeepers

Silaj
Înțepător
Flori uscate
Semințe prăjite
Bezele
Arahide
Ciocolată albă
Brânză cu mușegai albastru
Ceară de albine
Zahăr brun

Citrice
Proaspăt
Fân fermentat
Ușor oțetit
Zahăr pudră
Caramel cu unt

Proaspăt
Bezele
Caramel
Sirop de arțar
Fructată
Coacăze negre

Untos
Zahăr pudră
Semințe prăjite
Ulei din semințe
Propolis
Polen
Alune de pădure
Supă de legume
Verde
Sărat
Varză murată



Funded by
the European Union

MIERE DE RAPIȚĂ

FOARTE DESCHISĂ LA CULOARE,
APROAPE ALBĂ, GALBEN FOARTE
PAL

MIEREA DE RAPIȚĂ
CRISTALIZEAZĂ RAPID, CĂPĂTÂND
O TEXTURĂ ALBĂ, CREMOASĂ.
GUSTUL ESTE BLÂND, DULCE, CU
O UȘOARĂ NOTĂ DE VARZĂ. ESTE
FRECVENT UTILIZATĂ PENTRU
PREPARAREA MIERII CREMĂ.

AROMĂ: MEDIE SPRE INTENSĂ



GUST DULCE
DOMINANT;
ACIDITATE
SCĂZUTĂ;
APROAPE LIPSITĂ
DE AMĂREALĂ
SAU NOTE
SĂRATE

CREMOASĂ, CU
CRISTALIZARE
RAPIDĂ,
GRANULAȚIE
FINĂ, OFERÎND
ADESEA O
SENZAȚIE
„RĂCORITOARE”

3.



thematic network
for experience
beekeepers

Dulceață de caise Mere
Câmp înflorit

Zahăr-ars

Ulei de gătit

Citrice Mușcată

Pajiște mixtă

Fruite confiate

Pere Roșie uscată

Acru

Ananas

Fruite tropicale

Măr verde

Maț

Dulce acrișor

Caramel cu unt

Dulceață de roșii verzi

Grepfrut

Gutuie

Portocală

Ciocolată cu lapte

Nucă

Proaspăt

Semințe oleaginoase

Amar Mentă

Picant

Smochine uscate

Mușcată Ceară de albine

Caise uscate

Coajă de portocale

Piersici

Polen

Gălbenele

Caramel cu unt

Citrice Mandarină

Floare de portocale

Caramel

Nucă

Peisaj însoțit de vară

Proaspăt

Fruct maturat

Semințe prăjite

Semințe proaspete Gutui

Păstură

Fruite tropicale

Dulceață de fructe

Flori galbene

Pastă de roșii

Ananas



Funded by
the European Union

MIERE DE FLOAREA-SOARELUI

GALBEN-AURIU, UNEORI CU
NUANȚE VERZUI

MIEREA DE FLOAREA-SOARELUI
ARE O CULOARE GALBEN-AURIE
INTENSĂ, UN GUST PUTERNIC,
UȘOR ACRIȘOR. CRISTALIZEAZĂ
RAPID, ARE O TEXTURĂ MAI
GROSIERĂ, GRANULOASĂ, ȘI ESTE
BOGATĂ ÎN POLEN.

AROMĂ: MEDIE



DULCE, CU O
ACIDITATE
UȘOARĂ; NOTE
FINE AMĂRUI

CRISTALIZARE
GROSIERĂ,
TEXTURĂ
GRANULOASĂ

4.



thematic network
for experience
beekeepers

Caise uscate

Caramel Semințe de muștar

Fructe tropicale coapte

Con de pin

Nucșoară

Pepene

Lemn vechi

Picant

Iasomie

Proaspăt

Flori galbene

Fructat

Ananas copt

Mentă creață

Floare uscată

Rășină

Curat

Lămâie

Picant

Mentă Fruct

Ulei camforat

Dulceață de măceșe

Ceai negru

Prăjit

Amar dulce

Chimic

Mere coapte

Astringent

Proaspăt

Caramel

Pădure de pin

Ceai de plante

Sirop de arțar

Pepene

Floare albă

Lemnos

Plantă aromatică

Coajă de lămâie



Funded by
the European Union

MIERE DE TEI

GALBEN DESCHIS, CU NUANȚE
GALBEN-VERZUI

MIEREA DE TEI ARE O AROMĂ
CARACTERISTICĂ, CU NOTE DE
PLANTE MEDICINALE ȘI MENTĂ,
COMPLETATE DE ACCENTE
PROASPETE CITRICE ȘI LEMNOASE.
GUSTUL ESTE MODERAT DULCE,
RĂCORITOR, CU UN POSTGUST
UȘOR AMĂRUI.

AROMĂ: MEDIE SPRE INTENSĂ



DULCE ȘI UȘOR
ACRIȘOR; CU O
UȘOARĂ
AMĂREALĂ ÎN
POSTGUST

MĂTĂSOASĂ,
POATE
CRISTALIZA
FIN; SENZAȚIE
RĂCORITOARE
ÎN GURĂ

5.



thematic network
for experience
beekeepers

Gălbenele

Lemnos Mușcată **Fum**

Sol de pădure

Semințe prăjite Săpunos

Pământiu Caramel

Pielos Năut fiert Prăfos
Condimentat

Alune de pădure Paie umede

Scoarță de copac

Fenolic Grajd

Păr de animal

Zahăr brun

Lemnos Ceară Afumat

Ciocolată Fructat

Arbore de ceai Mură sălbatică Turbos
Semințe de pin

Citrice

Vâsc Paie Amar

Alune de pădure
Condimentat

Căpșune sălbatică Compot de mere

Caramel **Zahăr ars**

Animal

Taninos
Floral



Funded by
the European Union

**GALBEN-AMBRA ÎNCHIS, CU
NUANȚE BRUN-ROȘIATICE**

MIEREA DE CASTAN ESTE ÎNCHISĂ LA CULOARE ȘI AROMATĂ, CU UN GUST PUTERNIC, UȘOR AMĂRUI. PREZINTĂ NOTE DE PLANTE MEDICINALE, NUCĂ ȘI LEMN, FIIND APRECIATĂ DE CEI CARE PREFERĂ MIEREA CU CARACTER INTENS.

AROMĂ: INTENSĂ



DULCE, CU
AMĂREALĂ
PRONUNȚATĂ
ȘI O ACIDITATE
UȘOARĂ

SENZAȚIE
PERSISTENTĂ
ÎN GURĂ, UȘOR
ASTRINGENTĂ

6.



thematic network
for experience
beekeepers

Tutun Vin tokaji
Lichior din plante Sherry
Mineral Biscuiți cu unt
Jeleu de gutui Ciuperci
Ceai negru Mentă Sirop de pin
Afumat
Oțet balsamic
Eucalipt Fructe de pădure
Sol de pădure Sărat Piure de roșii Fructat
Bere stout Caramel Ierbos
Zahăr ars Malțos Citrice
Seminte prăjite Sirop de arțar
Curmale uscate Zahăr anason mentolat
Stafide uscate Ghimbir confiate
Patiserie cu nuci Lămâie confiate Alune de pădure Amar
Lemn dulce Ceai verde Cafea

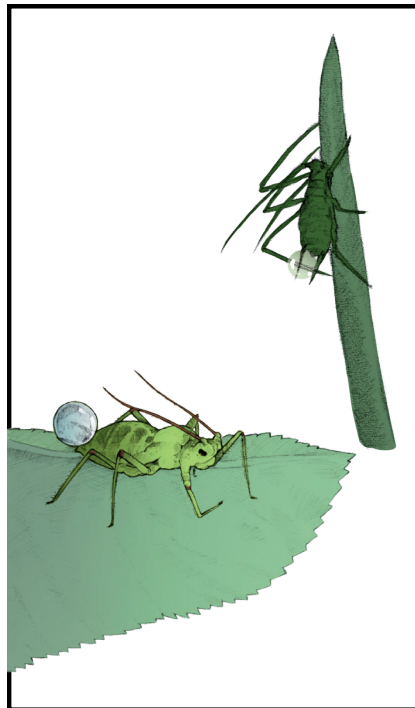
Caramel
Sol de pădure
Condimente de crăciun
Sherry
Frunze de tutun
Migdale Piure de roșii
Condimentat
Zahăr ars Melasă
Fructat
Sirop de arțar
Scorțișoară
Pielos Ceară de albine Lapte condensat
Miros de pădure Lichior
Pământiu Ceai
Ciupercă Ceară
Ierbos Stejar
Lemn dulce Nucă prăjită
Zahăr brun
Afumat Cafea
Vin oxidat Ulei de pin
Maturat
Animal Rășinos
Trunchi de copac putrezit



Funded by
the European Union

**BRUN FOARTE ÎNCHIS, APROAPE
NEGRU**

MIEREA DE MANĂ NU PROVINE DIN
NECTAR, CI DIN SECREȚIILE
ZAHAROASE ELIMINATE DIN SEVA
ARBORILOR, COLECTATE DE
ALBINE. GUSTUL ESTE MALȚAT,
RĂȘINOS, BOGAT ÎN NOTE
MINERALE ȘI MAI PUȚIN DULCE.



MAI PUȚIN
DULCE,
PREDOMINANT
UMAMI/MINERAL
; ACIDITATE
SCĂZUTĂ

TEXTURĂ DENSĂ,
VÂSCOASĂ,
UȘOR LIPICIOASĂ

AROMĂ: INTENSĂ

7.



thematic network
for experience
beekeepers

Caise coapte

Struguri

Floral

Untură

Iasomie

Flori albe

Animal

Fructat

Compot de piersici

Flori sălbatice de vară

Gutuie

Ananas

Struguri muscat

Fructul pasiunii

Bomboană

Proaspăt

Vegetal

Floral

Băutură răcoritoare de struguri

Litchi

Trandafir

Ceai de piersică

Caisă

Mango

Compot de fructe

Iasomie

Fructat

Ardei verde

Fructe tropicale

Fructe de soc



Funded by
the European Union

GALBEN-CHIHLMIMBAR, CU NUANȚE
ROȘCAT-AURII

MIEREA DE AILANT ARE O AROMĂ
CARACTERISTICĂ, UȘOR CAMELIZATĂ,
CU NOTE FRUCTATE ȘI FLORALE. ESTE O
MIERE RARĂ, CU UN CARACTER
PUTERNIC REGIONAL.

AROMĂ: MEDIE



DULCEAȚĂ
ECHILIBRATĂ, CU
O UȘOARĂ
AMĂREALĂ ȘI O
ACIDITATE FINĂ

CORPOLENȚĂ
MEDIE, TEXTURĂ
MĂTĂSOASĂ,
UȘOR
ASTRINGENTĂ, CU
UN POSTGUST
FRUCTAT FOARTE
PERSISTENT